



Europejski Fundusz Rolny na rzecz Rozwoju Obszarów Wiejskich: Europa inwestująca w obszary wiejskie

„Gorce-Pieniny”

Stowarzyszenie Lokalna Grupa Działania

Rok 2010





Stowarzyszenie Lokalna Grupa Działania „Gorce-Pieniny”

Stowarzyszenie Lokalna Grupa Działania „Gorce-Pieniny” to oddolna inicjatywa partnerów różnych sektorów powstała końcem 2005 roku w trakcie realizacji Schematu II programu Leader+ realizując projekt pn: „Podniesienie atrakcyjności turystycznej i kulturalnej wsi Pienińsko-gorceńskich-szlak atrakcji turystycznych w Dolinie Dunajca”.

Stowarzyszenie działa na rzecz rozwoju i polepszenia standardu życia mieszkańców oraz promocji obszaru pienińsko-gorceńskiego. Swoim działaniem obejmuje 3 gminy: Czorsztyn, Krościenko n.D oraz Ochotnicę Dolną. Stowarzyszenie posiada osobowość prawną i działa na podsta-

wie przepisów ustawy z 7 kwietnia 1989 r. Prawo o stowarzyszeniach (Dz. U. z 2001 r. Nr 79, poz. 855, z późn. zm.), ustawy z 7 marca 2007 roku o wspieraniu rozwoju obszarów wiejskich z udziałem środków Europejskiego Funduszu Rolnego na rzecz Rozwoju Obszarów Wiejskich, rozporządzenia Rady (WE) nr 1698/2005 z dnia 20 września 2005 r. w sprawie wsparcia rozwoju obszarów wiejskich przez Europejski Fundusz Rolny na rzecz Rozwoju Obszarów Wiejskich (Dz. Urz. UE L 277 z 21.10.2005, str. 1), ustawy z dnia 24 kwietnia 2003 r. o działalności pożytku publicznego i wolontariacie (Dz. U. z 2003 r. Nr 96, poz. 873 z późn. zm.) oraz na podstawie statutu. Zarejestrowa-

ne w Krajowym Rejestrze Sądowym 16 stycznia 2006 roku pod numerem KRS:0000249150. Stowarzyszenie LGD posiada numer statystyczny REGON 120203871.

Naszym głównym celem jest polepszenie standardu życia mieszkańców, wypromowanie regionu i okolicy poprzez rozwój turystyki i agroturystyki, poprawy oferty spędzania wolnego czasu, wykorzystanie zasobów, którymi obszar ten dysponuje – niezwykleymi walorami przyrodniczymi, kulturowymi czy ogromnym kapitałem ludzkim.

W związku z tym wszystkie podejmowane przez Lokalną Grupę Działania, nieodzownie związane są z rozwojem i ochroną tych bogactw.

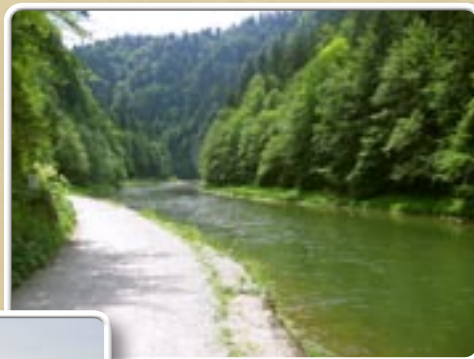


OPIS OBSZARU OBJĘTEGO LSR

Obszar Stowarzyszenia LGD „GORCE-PIENINY”, położony jest w południowej części woj. małopolskiego w powiecie nowotarskim. Obejmuje 260,02 km² powierzchni zamieszkałej przez 21.719 osób. Stowarzyszenie swoim działaniem obejmuje region pienińsko-gorczański, w skład którego wchodzi 13 wsi położonych na terenie trzech gmin: Krościenko, Czorsztyn i Ochotnica Dolna. Region położony jest w paśmie Pienin, Gorców i Beskidu Sądeckiego, w dolinach dwu głównych rzek – Dunajca (w

jego górnym biegu) oraz Ochotnicy. Obszar Stowarzyszenia LGD „Gorce-Pieniny” to jeden z najpiękniejszych zakątków na mapie Polski. Jest to miejsce kultywowania dawnych tradycji, unieśmiertelnione w twórczości poetów, powiernikiem mrocznych partyzanckich tajemnic, błogosławione wspomnieniem Jana Pawła II, ostoją ruchu oazowego i studenckiego, na razie „nie zadeptanych ścieżek”, fascynujących przygód dla miłośników turystyki, sportu, historii i przyrody. Wartości przyrodnicze i krajobrazowe stanowią największe walo-

ry obszaru, na straży których stoją: Pieniński Park Narodowy, Gorczański Park Narodowy oraz Popradzki Park Krajobrazowy, którym wspólnym mianownikiem jest ich NIECODZIENNE UDOSTĘPNIANIE DLA NIECODZIENNEGO TURYSTY. Obszar LGD „GORCE-PIENINY”, ze względu na swoje położenie geograficzne, odległości do takich miast jak: Nowy Targ-ok.30 km, Zakopane-ok. 50 km, Rabka-ok.55km, Nowy Sącz-ok. 45 km, Krynica-ok. 60km, Kraków-ok 110 km, jak również „za miedzą” Słowacja, stanowi o jego bardzo dużej atrakcyjności.



TURYSTYKA

Obszar LGD „Gorce-Pieniny” ze względu na bogate zasoby przyrodniczo-kulturowe stanowi wyjątkowe miejsce.

PIENINY, zwłaszcza ich środkowa część, są jednym z najatrakcyjniejszych regionów turystycznych w Polsce. Decydują o tym walory przyrodnicze i pozaprzyrodnicze tych gór, dobra dostępność komunikacyjna oraz dobrze zorganizowana baza noclegowa i infrastruktura turystyczna. Dodatkowo na ich atrakcyjność wpływa występowanie kwaśnych, nasy-

conych dwutlenkiem węgla wód mineralnych zwanych szczawiami, występujących w Krościenku. Atrakcją turystyczną na skalę europejską jest spływ tratwami Przełomem Dunajca. Spływ rozpoczyna się na przystani flisackiej w Sromowcach - Kątach, gdzie znajduje się parking, pawilon wystawowy Pienińskiego Parku Narodowego, punkt informacji turystycznej, kioski z pamiątkami, restauracja oraz kasy biletowe. Istnieją dwie przystanie docelowe w Szczawnicy i Krościenku. Równolegle (po słowackiej stro-

nie rzeki) biegnie też szlak pieszo-rowerowy zwany Drogą Pienińską. Szlak można rozpocząć od Sromowiec Niżnych przechodząc na stronę słowacką (Czerwony Klasztor) przez drewnianą kładkę na rzece Dunajec. Niewątpliwą atrakcją tego regionu jest malowniczo położony zalew czorsztyński z nadbrzeżnymi ruinami zamku w CZORSZTYNIE oraz gotycko-renesansowym zamkiem w Niedzicy, a także drewniane kościołki w: Grywałdzie, Sromowcach Niżnych i w Ochotnicy Dolnej.



GORCE – to szczególnie malownicza i atrakcyjna grupa góriska w Beskidach Zachodnich zajmująca ok. 530 km² powierzchni, w sercu którym położona jest najdłuższa wieś w Polsce, Ochotnica Dolna. Pasma Gorców-południowe stoki grzbietu Kiczora-Gorc oraz północne stoki pasma Lubania z unikatowym zespołem kilkuset polan, stanowiące przyrodniczo-kulturowe zespoły krajobrazowe, będące śladami kilkusetletniej gospodarki pasterkiej i rolnej są dziedzictwem kultu-

ry wołoskiej. Oferują one wyjątkowe otwarcie widokowe i panoramy na Tatry najlepsza ekspozycja bierna całego łańcucha/, Pieniny, Beskid Sądecki, Pasma Babiogórskie, Magurę Spiską oraz inne, bardziej odległe pasma górskie w Polsce i na Słowacji. Stosunkowo łatwo dostępne, powiązane szlakami PTTK, ścieżkami edukacyjnymi GPN, dobrze opisane na wielkoskalowych mapach, tablicach informacyjnych w przewodnikach stanowią główną atrakcję turystyczną, łączącą

aspekty poznawcze: przyrodnicze oraz kulturowe.

Zaplecze turystyczne zapewnia szeroko rozwinięta baza hotelowa i gastronomiczna. Turyści bez trudu znajdą nocleg w prywatnych pokojach gościnnych, pensjonatach, schroniskach turystycznych, ośrodkach wczasowych. A miejsc do zwiedzania nie brakuje. Nie brakuje też innych atrakcji turystycznych takich jak: szlaki turystyczne w Pieniny i Gorce, bacówki – sprzedaż wyrobów z



mleka owczego, przystanie wodne, wyciągi narciarskie, wypożyczalnie sprzętu. Samochodowe i turystyczne przejście graniczne ułatwia wypady na Słowację. W każdej partnerskiej gminie działają zespoły regionalne, twórcy ludowi, którzy mają duży wkład w kultywowanie i promowanie kultury obszaru LGD. Przyczynił się do tego również Euroregion „Tatry” za pośrednictwem którego stowarzyszenie pozyskało środki finansowe i wydało innowacyjny na tym ob-

sarze album pod tytułem „**Twórcy Ludowi pogranicza polsko-słowackiego**” oraz zorganizowała z partnerem słowackim imprezę promującą obszar. Bogactwo dziedzictwa kulturowego obszaru LGD jest związane z walorami przyrodniczymi i stanowi ważny element zróżnicowania rozwoju opartego na edukacji, rekreacji. W świecie sportu region pienińsko-gorczański słynie z osiągnięć w kajakarskie górskim. Kajakarze z Krościenka w 2010 r. sięgnęli

po Mistrzostwo Świata i Europy w kajakarstwie górskim w konkurencji dwójek kanadyjek. Przeływająca przez obszar LGD rzeka Dunajec stanowi o popularności tej dyscypliny sportu. Interesujące ukształtowanie terenu i duża atrakcyjność przyrodnicza obszaru, stwarza sprzyjające warunki do odpoczynku i stanowi doskonałe podłoże dla rozwoju turystyki. Okolice są odpowiednie do uprawiania turystyki w ciągu całego roku.



Wdrażanie lokalnych strategii rozwoju

W lipcu 2009 roku Stowarzyszenie Lokalna Grupa Działania „Gorce-Pieniny” podpisała umowę o warunkach i sposobie realizacji Lokalnej Strategii Rozwoju z Samorządem Województwa Małopolskiego. Podpisana umowa opiewa na kwotę dofinansowania **3 214 430,00 zł**, która pochodzi z Programu Rozwoju Obszarów Wiejskich na lata 2007-2013 z Osi 4 tzw: Leader i przeznaczona jest na realizację projektów zlokalizowanych na obszarze działania LGD „Gorce-Pieniny” (Gmina Krościenko, Ochotnica Dolna i Czorsztyn) i wpisujących się w cele Lokalnej Strategii Rozwoju, w tym na działania:

Działanie 4.1 „Wdrażanie lokalnej strategii rozwoju”:

1. „Różnicowanie w kierunku działalności nierolniczej”
2. „Tworzenie i rozwój mikroprzedsiębiorstw”
3. „Odnowa i rozwój wsi”
4. „Małe projekty”.

Działanie 4.21 „Wdrożenie projektów współpracy”.

Działanie 4.31 „Funkcjonowanie Lokalnej Grupy Działania nabywanie umiejętności i aktywizacja”

Do chwili obecnej stowarzyszenie ogłosiło 2 nabory na w/w działania. Poprzez realizację projektów chcemy m. in. zwiększyć aktywność zawodową mieszkańców, ożywić kultywowanie tradycji lokalnych, rozwijać nadal region, a przede wszystkim dać możliwość mieszkańcom współdecydować o swoich najpilniejszych potrzebach.

„Nieustannie współpracujemy z benefi-

centami nad prawidłowym sporządzeniem i rozliczeniem projektów. W tym też celu wspieramy beneficjentów organizując bezpłatne specjalistyczne szkolenia i warsztaty na terenie 3 gmin. Do tej pory skorzystało z nich ponad 150 osób. Podstawowym dokumentem jest Lokalna Strategia Rozwoju Stowarzyszenia LGD „Gorce-Pieniny” na lata 2007 – 2015. Strategia została sporządzona dla obszaru gmin wiejskich Krościenko, Czorsztyn i Ochotnica Dolna, o liczbie mieszkańców 21 719. Specyfika obszaru związana jest ze spójnością administracyjną i zasobami bazującymi na walorach przyrodniczych i kulturowych terenów położonych nad Dunajcem.

Wdrażanie Lokalnej Strategii Rozwoju jest zadaniem Lokalnej Grupy Działania „Gorce-Pieniny”, działającej na obszarze tożsamym z obszarem objętym LSR, które ma się przyczyniać dla osiągnięcia jej 2 celów głównych LSR tj:
Cel ogólny 1 – Waloryzacja zasobów przyrodniczych i kulturowych.

Cel ogólny 2 – Poprawa jakości życia, w tym warunków zatrudnienia oraz 5 celów szczegółowych tj:

Cel 1. Rozwój turystyki i agroturystyki (poprawa stanu infrastruktury turystycznej).

Cel 2. Ochrona dziedzictwa przyrodniczego i kulturowego, w tym wypromowanie produktów lokalnych.

Cel 3. Promocja regionu poprzez integrację środowisk lokalnych.

Cel 4. Poprawa oferty spędzania wolnego czasu. Tworzenie centrów sportowo-rekreacyjnych

Cel 5. Rozwój przedsiębiorczości, tworzenie nowych miejsc pracy.

Cele ogólne mają charakter strategiczny, określają efekt końcowy jaki ma nastąpić w wyniku realizacji szeregu działań i zostały one tak sformułowane by pokazywały „drogę” do osiągnięcia wizji regionu:

„**Nasze LGD Gorce – Pieniny w 2015 to: obszar atrakcyjny turystycznie, o bardzo zróżnicowanej całorocznej ofercie, bogaty kulturą i tradycją, zamieszkały przez młodych, przedsiębiorczych, wykształconych ludzi, którzy potrafią połączyć tradycje z nowoczesnością w celu jej zachowywania i rozwijania, aby było to miejsce dobrego życia i pracy. Na terenie będą powstawały nowe miejsca pracy, które będą gwarantowały satysfakcjonujące zarobki. Naszym atutem będzie przyroda (Natura 2000) i mądre jej wykorzystanie dla turystyki aktywnej i rodzinnej. Obszar przyjazny szczególnie osobom starszym z wykorzystaniem wód mineralnych. Nasze agroturystyczne gospodarstwa oferują dobrą kuchnię wykorzystującą żywność pochodzącą z naturalnych i zdrowych produktów.**”

W ramach Programu Rozwoju Obszarów Wiejskich na lata 2007-2013 realizowana jest Lokalna Strategia Rozwoju i wyżej wymienione cele ogólne LSR, które są zbieżne z celami osi 4 Leader tj:

- poprawa jakości życia;
- różnicowanie działalności gospodarczej, tworzenie pozarolniczych miejsc pracy;

- aktywizacja mieszkańców, wzmocnienie kapitału społecznego;
- zachowanie dziedzictwa kulturowego i przyrodniczego wsi;
- polepszenie zarządzania lokalnymi

zasobami i ich waloryzacja;

- poprawa samoorganizacji i zarządzania na poziomie lokalnym.

Realizacja operacji przez potencjalnych Beneficjentów przyczyni się za-

również do osiągnięcia celów LSR jak również przedsięwzięć, a tym samym nasze Stowarzyszenie osiągnie zakładane wskaźniki zapisane w LSR.

Stowarzyszenie LGD „Gorce-Pieniny”

- Zarząd, Rada, Komisja Rewizyjna Stowarzyszenia

Zarząd Stowarzyszenia LGD „Gorce-Pieniny” składa się z 6 osób, prezesa i pozostałych członków zarządu. Reprezentują oni każdą z gmin wchodzącą w skład LGD „Gorce-Pieniny”

Obecnie w zarządzie zasiadają:

Zdzisław Błachut

Prezes – gmina Ochotnica Dolna

Krystyna Kubik

Viceprezes – gmina Krościenko n.D

Jadwiga Fudala

Viceprezes – gmina Czorsztyn

Andrzej Wojtaszek

Skarbnik – gmina Czorsztyn

Zbigniew Chlebek

Sekretarz – gmina Ochotnica Dolna

Edward Ponicki

członek – gmina Krościenko n.D

Członków Rady wybrało Walne Zebranie Członków Stowarzyszenia LGD „Gorce-Pieniny”.

Skład Rady LGD „Gorce-Pieniny” obecnie tworzą:

Gmina Krościenko nad Dunajcem:

Janusz Piwoni

Z-ca wójta Gminy

– sektor publiczny

Ryszard Wojtarowicz

V-ce Przewodniczący Rady

– sektor społeczny

Marta Zarotyńska

– sektor społeczny

Gerwazy Skubisz

– sektor gospodarczy

Beata Górecka

– sektor społeczny

Gmina Ochotnica Dolna:

Kazimierz Konopka

Wójt Gminy

– sektor publiczny

Edward Szymański

– sektor społeczny

Andrzej Runger

– sektor społeczny

Jan Ligas

– sektor społeczny

Jan Franczyk

– sektor społeczny

Gmina Czorsztyn:

Tadeusz Wach

Wójt Gminy – sektor publiczny

Andrzej Mikołajewicz

Przewodniczący Rady

– sektor gospodarczy

Piątek Małgorzata

– sektor społeczny

Aneta Markus

– sektor społeczny

Cecylia Plewa

– sektor gospodarczy

Skład Komisji Rewizyjnej

obecnie tworzą:

Wiesław Kwiatek

Przewodniczący

Czesława Królczyk

Vice Przewodniczący

Irena Królczyk

członek

Wiesław Borkowski

członek

Jadwiga Podgórska

członek

Franciszek Sas

członek





Dotychczas zrealizowane zadania

Szkolenia i warsztaty:

1. Zorganizowanie cyklu warsztatów szkoleniowych dla mieszkańców regionu dotyczących nauki ginących zawodów.

W ramach zajęć kilkudziesięciu młodych ludzi zamieszkałych na terenie gminy Krościenko i gminy Ochotnica Dolna, uczyło się od „starych” rzemieślników, dawnych, zapomnianych już dzisiaj zawodów. Były to żywe lekcje historii oparte na obserwacji procesu tworzenia i współtworzenia przedmiotów i czynności dzisiaj już coraz bardziej zanikających i wymagających dokumentacji. Projekt polegał na przeszkoleniu grupy osób z zakresu rękodzielnictwa ludowego: wikliniarstwa, plecionkarstwa, malowania na szkle, koronkarstwa i hafciarstwa, rzeźby ludowej, cyfrowania portek i kamizelek góralskich. Wykładowcami byli lokalni twórcy ludowi.

2. Zorganizowanie cyklu warsztatów z zakresu wykorzystania ruchu turystycznego jako źródła dochodu oraz pozyskiwania różnych środków na działania tego typu.

Analizy i ekspertyzy:

1. Opracowanie dokumentacji projektowej zespołu boisk sportowych wraz z kompleksem kul-

turalno-rekreacyjnym na terenie Gminy Krościenko,

2. Opracowanie dokumentacji technicznej - projekt zagospodarowania wraz koncepcją funkcjonalno - techniczną terenów wokół źródeł mineralnych w Krościenku,

3. Opracowanie projektu zagospodarowania przestrzennego wraz z koncepcją funkcjonalno - przestrzenną terenów bulwarów nad Dunajcem położonych w Krościenku,

4. Opracowanie dokumentacji projektowej placu zabaw wraz z kompleksem kulturalno - rekreacyjnym na terenie Gminy Krościenko,

5. Opracowanie dokumentacji projektowej - zagospodarowanie kompleksu kulturalno -rekreacyjnej w Ochotnicy Górnej,

6. Opracowanie dokumentacji technicznej – projekt zagospodarowania oraz program funkcjonalno-przestrzenny kompleksu kulturalno-sportowo-rekreacyjnego w Ochotnicy Dolnej,

7. Opracowanie projektu zagospodarowania oraz opracowania programu funkcjonalno-rekreacyjnego w Tylmanowej – w fazie koncepcji,

8. Opracowanie projektu zagospodarowania oraz opraco-

wania programu funkcjonalno-przestrzennego kompleksu sportowego w Ochotnicy Górnej – w fazie koncepcji,

9. Opracowanie dokumentacji funkcjonalno- przestrzennej Szlaku Kultury Wołoskiej zlokalizowanego na obszarze objętym działaniem LGD;

Celem koncepcji jest wytyczenie szlaku turystyki kulturowej prezentującego dziedzictwo osadników wołoskich. Natomiast misją jest zbudowanie i promowanie zrównoważonej turystyki, opartej na humanitarnych i ekologicznych wzorcach, będącej narzędziem aktywnej ochrony naturalnych i kulturowych zasobów Karpat, nie zaś ich eksploatacji.

10. Opracowanie dokumentacji technicznej ciągu ścieżek rowerowych zlokalizowanego na obszarze objętym działaniem LGD;

11. Opracowanie dokumentacji technicznej na odbudowę schroniska turystycznego na Lubaniu wraz z zagospodarowaniem terenu;

12. Opracowanie ekspertyzy dotyczącej możliwości wykorzystania energii kinetycznej wód powierzchniowych jako potencjalnego źródła energii na obszarze działania LGD;

KONCEPCJA FUNKCJONALNO-PRZESTRZENNĄ

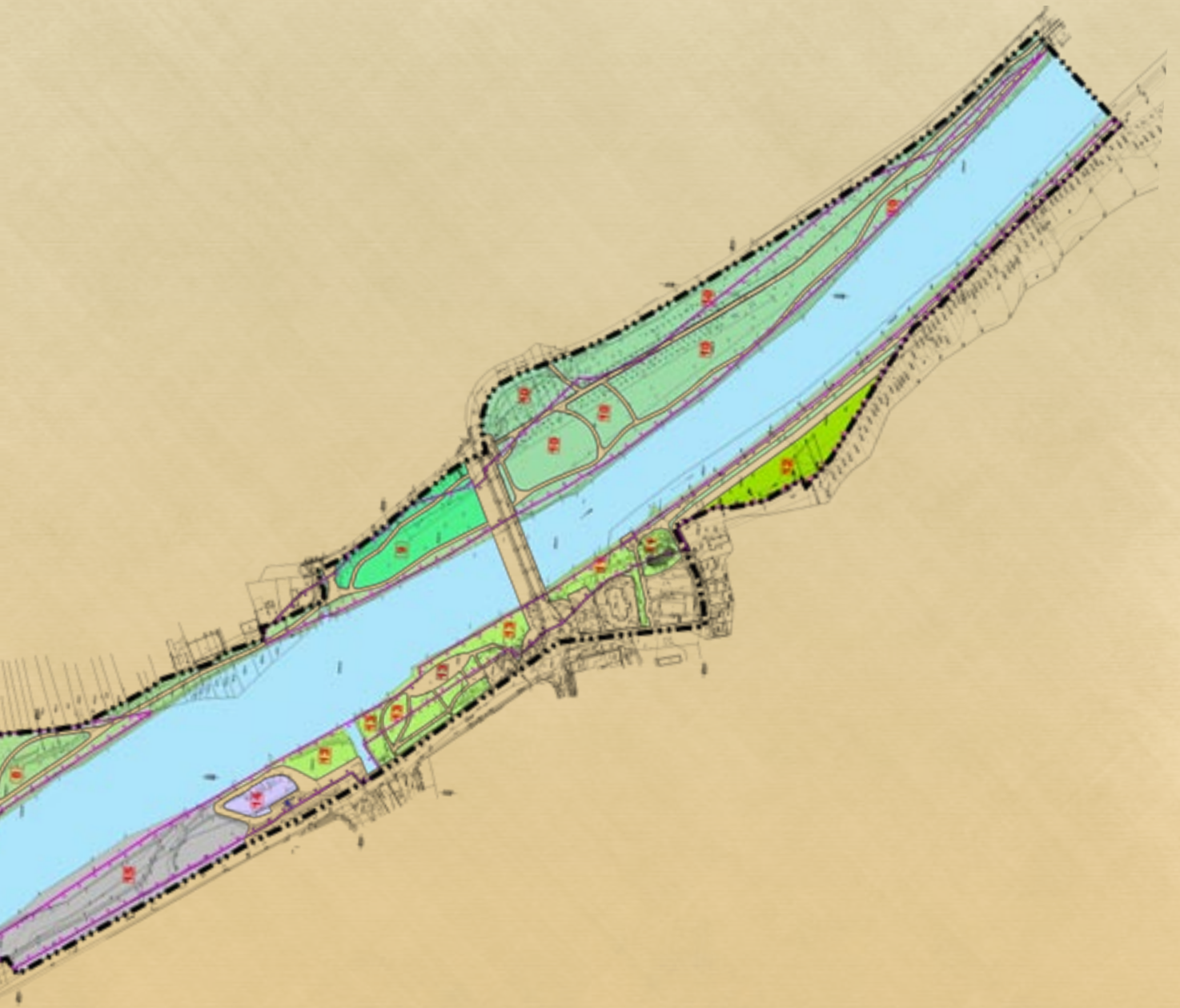
BULWARY W KROŚCIENKU

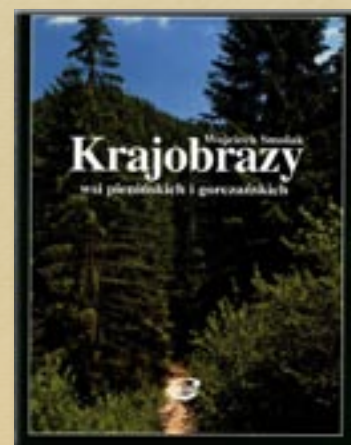
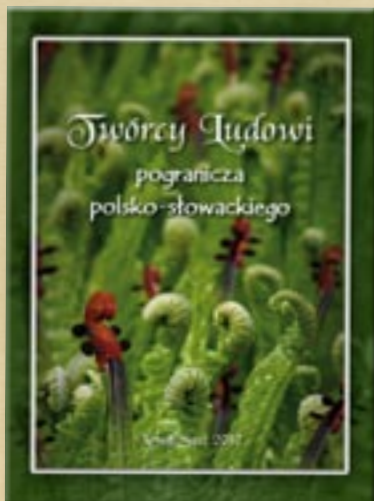
ZĄŁĄCZNIK GRAFICZNY NR 1

SKALA 1 : 2 000



- 1** CAMPING - tereny przeznaczone do lokalizacji campingu wraz z obiektami i urządzeniami towarzyszącymi
 - 2** PLAŻA - tereny przywzrostu przeznaczone do lokalizacji ogólnodostępnych plaż
 - 3** TERENY REKREACYJNE - tereny przeznaczone do zieleni urządzonej z miejscem na ognisko
 - 4** ZIELEŃ URZĄDZONA - tereny przeznaczone do zieleni urządzonej z placem zabaw dla dzieci i małą gastronomią
 - 5** KAPCZMA - tereny do lokalizacji usług gastronomicznych z miejscami postojowymi i zieloną urządzonej
 - 6** BOISKA - tereny sportowe, z boiskami, ścieżkami biegowymi i trasami dla narciastów biegowych oraz terenowymi urządzeniami dla aktywności ruchowej
 - 7** BACÓWKI - tereny przeznaczone do lokalizacji bacówek z zieloną urządzonej oraz miejscem do koszarowania owiec
 - 8** BULWARY NADZIECZNE - tereny nadziemne przeznaczone do zieleni urządzonej z obiektami małej architektury, ze ścieżką spacerową, szlakiem rowerowym wykorzystywanym w Zimie jako trasy narciastwa biegowego
 - 9** ZIELEŃ URZĄDZONA - tereny przeznaczone do zieleni urządzonej z możliwością organizowania imprez masowych
 - 10** PARK NADZIECZNY - tereny zieleni parkowej z urządzeniami sportowo-rekreacyjnymi
 - 11** AMFITEATR - tereny zieleni urządzonej pod Kociołkiem z przystankiem dla wysiedleńców z łodzi fiaskowych i autobusów
 - 12** ZIELNIK PIENŃSKI - ogródek botaniczny i paszeka
 - 13** ZIELEŃ URZĄDZONA - tereny zieleni urządzonej, z obiektami małej architektury
 - 14** PRZYSTAN - tereny przeznaczone do obsługi technicznej spływu - zaleśnik łodzi fiaskowych
 - 15** PARKING - tereny ogólnodostępnego parkingu na ok. 150 miejsc dla samochodów osobowych i autobusów w Zieloni
- Parking
 Dojeżdża i dojeżdży
 Ścieżki piesze, trasy rowerowe i narciastwa biegowego
 Wjazdy z drogi publicznej
 Granica obszaru będącego własnością gminy
 Rzeka Dunajec





Działania na rzecz promocji regionu:

1. Wykonanie tablic promocyjno-informacyjnych produktu turystycznego i atrakcji LGD Gorce-Pieniny
2. Opracowanie i druk nakładu albumu „Krajobrazy wsi pienińskich i gorcezańskich”,
3. Opracowanie i druk nakładu broszury – folder „Wieś pienińska i gorceńska w Programie Leader+”.
4. Opracowanie strony internetowej

obszaru Gorców i Pienin pod kątem promocji regionu jako potencjalnego miejsca turystyki i wypoczynku.

5. Organizacja zbiórki funduszy, oraz pomoc techniczna i organizacyjna przy wydaniu książki p. Kryszta i Leonard Aleksander-„Sercem pisane”. Ponadto LGD realizowała też inne n/w projekty starając się o środki z dostępnych programów pomocowych krajowych i unijnych. Są to:

1. „Zima w 36 odsłonach” z Pro-

gramu Pożyteczne Ferie - Fundacja Wspomagania Wsi o wartości dotacji w wysokości 2 794 zł.

2. Twórcy ludowi pogrnicza polsko-słowackiego z Europejskiego Funduszu Rozwoju Regionalnego oraz budżetu państwa za pośrednictwem Euroregionu „Tatry” w ramach Programu Współpracy Transgranicznej Rzeczpospolita Polska – Republika Słowacka 2007-2013 /Mikropro-



jekty. Wysokość otrzymanej dotacji to 20 306,50 Euro.

3. Zabezpieczenie wkładu własnego do projektu „Twórcy ludowi pogranicza polsko-słowackiego” z Programu WSPIERANIA AKTYWNOŚCI LOKALNEJ na terenach wiejskich ze środków Fundacji „Europejski Fundusz Rozwoju Wsi Polskiej” - „Razem możemy więcej”. Wysokość otrzymanej dotacji to 2 300 zł.

Efektom rzeczowym mierzalnym wykonanych w tak krótkim czasie działań jest:

1. Powstanie parku linowego w Krościenku – dokumentacja opracowana przez Stowarzyszenie LGD „Gorce-Pieniny” - wykorzystana ze zmianami przez prywatnego inwestora poprzez Urząd Gminy Krościenko - członka LGD.
2. Zagospodarowanie terenów wokół źródeł mineralnych „Stefan

i Michalina” w Krościenku – dokumentacja opracowana przez Stowarzyszenie LGD „Gorce-Pieniny” - wykorzystana przez Urząd Gminy Krościenko - członka LGD.
3. Powstanie placu zabaw wraz z kompleksem kulturalno - rekreacyjnym na terenie Gminy Krościenko – dokumentacja opracowana przez Stowarzyszenie LGD „Gorce-Pieniny” - wykorzystana przez Urząd Gminy Krościenko - członka LGD.



4. Przebudowany i rozbudowany obiekt szkolnego schroniska młodzieżowego w Ochotnicy Górnej” – „Koncepcja rozbudowy i przebudowy szkolnego schroniska młodzieżowego w Ochotnicy Górnej” opracowana przez Stowarzyszenie LGD „Gorce-Pieniny” - wykorzystana przez Urząd Gminy Ochotnica- członka LGD do wykonania pełnobrażowej dokumentacji technicznej

5. Opracowana dokumentacja techniczna na zagospodarowanie centrum wsi Ochotnica Dolna – Koncepcja zagospodarowania cen-

trum wsi Ochotnica opracowana przez Stowarzyszenie LGD „Gorce-Pieniny” - wykorzystana przez Urząd Gminy Ochotnica - członka LGD.

6. Opracowana pełnobrażowa dokumentacja techniczna - „Koncepcja zagospodarowania przestrzeni wokół budynku WOK w Ochotnicy Górnej (zagospodarowanie centrum wsi Ochotnica Górna)” opracowana przez Stowarzyszenie LGD „Gorce-Pieniny” - wykorzystana przez Urząd Gminy Ochotnica - członka LGD

7. Opracowanie, wykonanie i umiejscowienie 12 szt.. drewnia-

nych tablic informacyjnych w każdym sołectwie na terenie gminy Krościenko i Ochotnica. Tablice stały się elementem budowy atrakcyjności turystycznej Gmin Krościenko nad Dunajcem i Ochotnicy Dolnej - szczególnie w aspekcie turystyki kulturowej. Opisują punkty węzłowe opracowanych szlaków turystyki kulturowej na terenie gmin. Posiadają odsyłacze, odwołujące się do całego dziedzictwa kulturowego i przyrodniczego gminy pienińskiej i gorczańskiej. Kolorystyka, układ graficzny, w tym znaki graficzne stanowią wyróżnik,



pozwalający na łatwą identyfikację wizualną szlaków i preferowanych do zwiedzania miejsc.

Elementem powtarzalnym każdej tablicy jest mapa i zdjęcie lotnicze ortofotograficzne, oznaczone i opisane, ze wskaźnikiem aktualnej lokalizacji zwiedzającego, które

wskazuje sieć szlaków turystyki kulturowej w powiązaniu z istniejącymi i przewidywanymi szlakami rowerowymi, ścieżkami edukacyjnymi.

8. Wykonanie materiałów promocyjnych obszaru LGD w postaci opracowanych przez Stowarzyszenie LGD i wydanych n/w materiałów:

- album „Krajobrazy wsi pienińskich i gorceńskich”,
- folder „Wieś pienińska i gorceńska w Programie Leader+”.
- album „Twórcy ludowi pogranicza polsko-słowackiego”
- książka „Sercem pisane” /wiersze p. Krystyny Aleksander/



Stowarzyszenie LGD „Gorce - Pieńiny” zorganizowało także szereg ciekawych imprez promocyjnych między innymi:

- Spotkanie z Gorcami
- „Dzień Dziecka z Leaderem”
- „Twórcy ludowi pogranicza pol-

sko-słowackiego” z partnerem słowackim

- „I jarmark Krościeński”
- „Gorczańskie Kośby”

Na wspomnianych imprezach Stowarzyszenie informowano o działaniach jakie niesie ze sobą

Program Rozwoju Obszarów Wiejskich 2007-2013, Oś. 4 Leader, zorganizowano również stoiska, na którym można było zobaczyć i posmakować regionalne produkty i wyroby, oraz dystrybuowano dostępne materiały promocyjne.



SZLAK WOŁOSKI

KARTA INWENTARYZACYJNA KRAJOBRAZU POLAN GORCZAŃSKICH



POLANA POD MAGURKAMI

PLAN

1

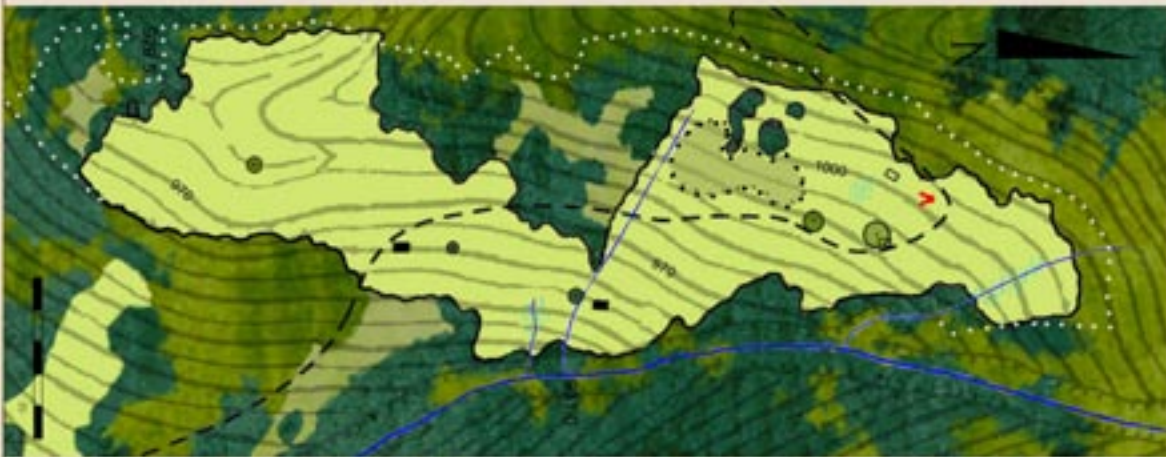


WYKONANO W RAMACH
PROGRAMU LEADER DLA
STOWARZYSZENIA
GORCZ-PIENINY
W INSTYTUCJE
ARTEISTYKI I TWÓRZY
KRAJOBRAZU
POLITECHNIKI
KRAKOWSKIEJ

AUTORZY
Pawła Cichka
Małgorzata Krawiec
Krzysztof Jankowski
Krzysztof Marzec
Małgorzata Borek
Anna Machowicz
Jan Kuczyński
Małgorzata Krawiec
Małgorzata Krawiec
Ewa Białasiewicz
Krzysztof Cichak
Małgorzata Borek
Edyta Majewska
Anna Jankowska
Agnieszka Wójcik
Anna Szczęśliwa



Projekt współfinansowany przez Unię Europejską w ramach Programu LEADER DLA STOWARZYSZENIA GORCZ-PIENINY W INSTYTUCJE ARTEISTYKI I TWÓRZY KRAJOBRAZU POLITECHNIKI KRAKOWSKIEJ



Konwentorium badawczy Prof. dr hab. inż. Zdzisław Miodowski





Stowarzyszenie Lokalna Grupa Działania „Gorce-Pieniny”

34- 450 Krościenko nad Dunajcem, ul. Rynek 32,

tel./faks: 18 262 35 90

e-mail: biuro@leadergorce-pieniny.pl

www.leadergorce-pieniny.pl

Egzemplarz bezpłatny



Publikacja opracowana przez Stowarzyszenie Lokalna Grupa Działania „Gorce – Pieniny”, jest współfinansowana ze środków Unii Europejskiej w ramach Osi 4 LEADER Programu Rozwoju Obszarów Wiejskich na lata 2007-2013 Instytucja Zarządzająca Programem Rozwoju Obszarów Wiejskich na lata 2007-2013 Ministerstwo Rolnictwa i Rozwoju Wsi

Europejski Fundusz Rolny na rzecz Rozwoju Obszarów Wiejskich: Europa inwestująca w obszary wiejskie